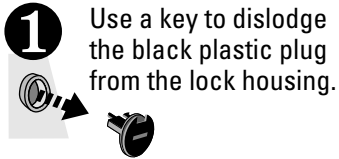

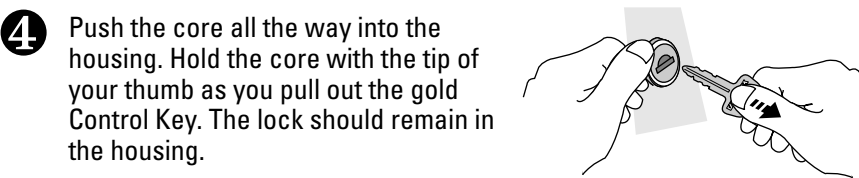


**YAKIMA****US**

# SKS\* LOCK CORE INSTALLATION

**CONTENTS****Control Key**  
(gold-toned)**Lock Core****Locking Keys**  
(silver-toned)**1** Use a key to dislodge the black plastic plug from the lock housing.**2** Insert the gold-toned Control Key into the lock core.**3** Use the inserted key to install the locks into the lock housings.

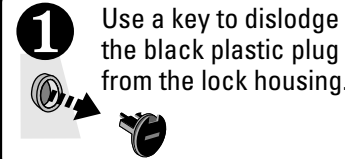
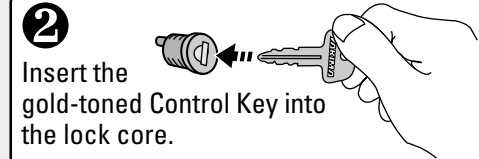
**! IMPORTANT—**  
You may need to rotate the small hole inside the lock housing so that the point on the lock core will align.  
On some housings, you must rotate the moving parts behind the housing. Refer to the rack or accessory instructions.


**4** Push the core all the way into the housing. Hold the core with the tip of your thumb as you pull out the gold Control Key. The lock should remain in the housing.**5** Use the silver-toned keys to **LOCK UP**.**NOTE:** If you wish to remove the core, the lock must be in the unlocked position, and you must use the gold-toned Control Key. Insert the Control Key completely to pull the core out.**Record Your Key Number:**  
(located on the set of silver-toned keys)    **Send in the application on the box flap for Key Club Membership (to order additional matching cores or keys).***\*SKS refers to the Yakima Same Key System. Refer to your Yakima rack or accessory instructions for Yakima's Limited Warranty.*

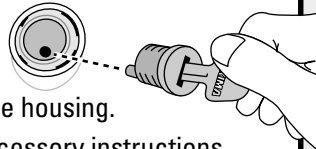
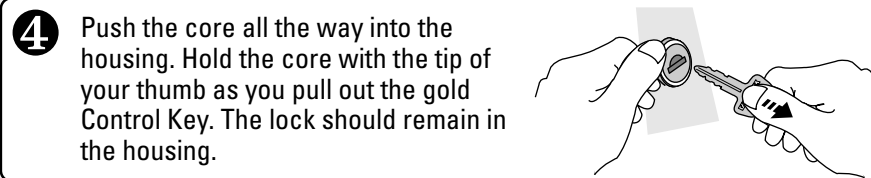
#1030431-C

**YAKIMA****US**

# SKS\* LOCK CORE INSTALLATION

**CONTENTS****Control Key**  
(gold-toned)**Lock Core****Locking Keys**  
(silver-toned)**1** Use a key to dislodge the black plastic plug from the lock housing.**2** Insert the gold-toned Control Key into the lock core.**3** Use the inserted key to install the locks into the lock housings.

**! IMPORTANT—**  
You may need to rotate the small hole inside the lock housing so that the point on the lock core will align.  
On some housings, you must rotate the moving parts behind the housing. Refer to the rack or accessory instructions.


**4** Push the core all the way into the housing. Hold the core with the tip of your thumb as you pull out the gold Control Key. The lock should remain in the housing.**5** Use the silver-toned keys to **LOCK UP**.**NOTE:** If you wish to remove the core, the lock must be in the unlocked position, and you must use the gold-toned Control Key. Insert the Control Key completely to pull the core out.**Record Your Key Number:**  
(located on the set of silver-toned keys)    **Send in the application on the box flap for Key Club Membership (to order additional matching cores or keys).***\*SKS refers to the Yakima Same Key System. Refer to your Yakima rack or accessory instructions for Yakima's Limited Warranty.*

#1030431-C

**YAKIMA**

FR

# POSE DE LA SERRURE SKS\* LOCK CORE

**CONTENU**

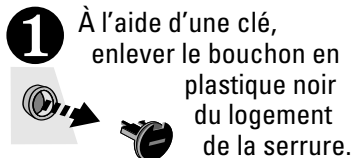
Clé de contrôle (dorée)



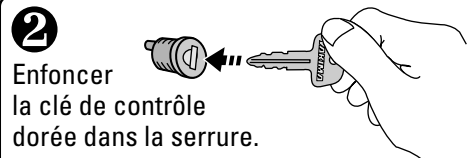
Serrure



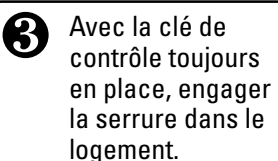
Clés de verrouillage (argentée)



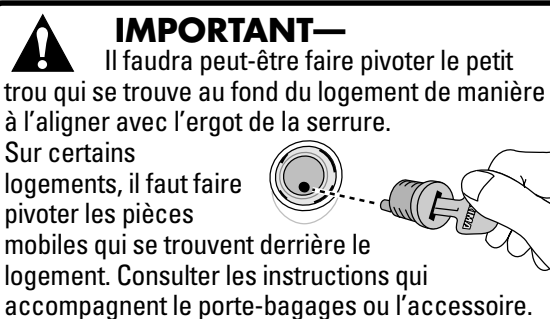
**1** À l'aide d'une clé, enlever le bouchon en plastique noir du logement de la serrure.



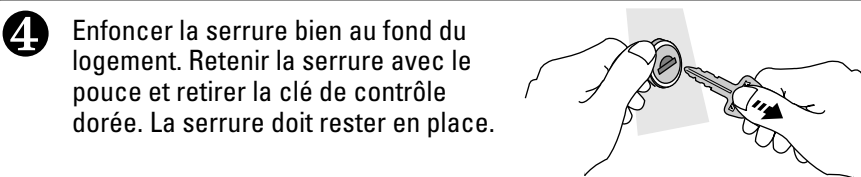
**2** Enfoncez la clé de contrôle dorée dans la serrure.



**3** Avec la clé de contrôle toujours en place, engager la serrure dans le logement.



**IMPORTANT—** Il faudra peut-être faire pivoter le petit trou qui se trouve au fond du logement de manière à l'aligner avec l'ergot de la serrure. Sur certains logements, il faut faire pivoter les pièces mobiles qui se trouvent derrière le logement. Consulter les instructions qui accompagnent le porte-bagages ou l'accessoire.



**4** Enfoncez la serrure bien au fond du logement. Retenir la serrure avec le pouce et retirer la clé de contrôle dorée. La serrure doit rester en place.



Employer les clés de verrouillage argentées pour **VERROUILLER** le matériel.

**REMARQUE:** Si l'on veut enlever la serrure, elle doit être en position "déverrouillée" et il faut employer la clé de contrôle dorée. Pour enlever la serrure, bien enfoncez la clé de contrôle jusqu'au fond.

**Notez le numéro de vos clés:**  
(il se trouve sur les clés argentées)

--	--	--	--

Retourner le formulaire qui se trouve sur le rabat de la boîte afin de pouvoir commander des serrures ou des clés supplémentaires assorties.

\* Serrures Yakima à clés assorties (Same Key System). Consulter les instructions qui accompagnent le porte-bagages ou l'accessoire pour connaître les dispositions de la garantie limitée Yakima.

**YAKIMA**

FR

# POSE DE LA SERRURE SKS\* LOCK CORE

**CONTENU**

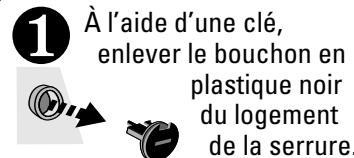
Clé de contrôle (dorée)



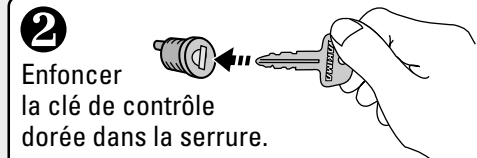
Serrure



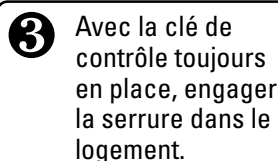
Clés de verrouillage (argentée)



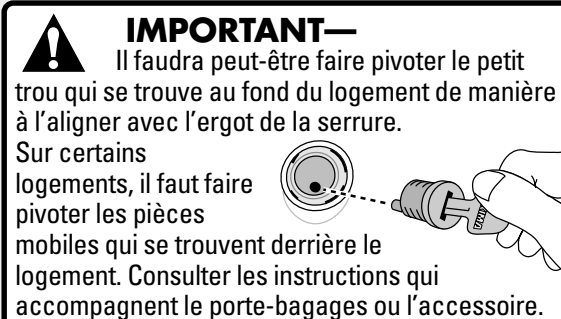
**1** À l'aide d'une clé, enlever le bouchon en plastique noir du logement de la serrure.



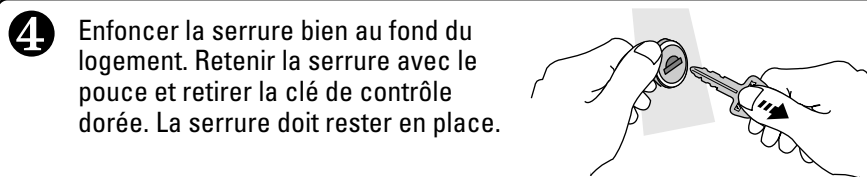
**2** Enfoncez la clé de contrôle dorée dans la serrure.



**3** Avec la clé de contrôle toujours en place, engager la serrure dans le logement.



**IMPORTANT—** Il faudra peut-être faire pivoter le petit trou qui se trouve au fond du logement de manière à l'aligner avec l'ergot de la serrure. Sur certains logements, il faut faire pivoter les pièces mobiles qui se trouvent derrière le logement. Consulter les instructions qui accompagnent le porte-bagages ou l'accessoire.



**4** Enfoncez la serrure bien au fond du logement. Retenir la serrure avec le pouce et retirer la clé de contrôle dorée. La serrure doit rester en place.



Employer les clés de verrouillage argentées pour **VERROUILLER** le matériel.

**REMARQUE:** Si l'on veut enlever la serrure, elle doit être en position "déverrouillée" et il faut employer la clé de contrôle dorée. Pour enlever la serrure, bien enfoncez la clé de contrôle jusqu'au fond.

**Notez le numéro de vos clés:**  
(il se trouve sur les clés argentées)

--	--	--	--

Retourner le formulaire qui se trouve sur le rabat de la boîte afin de pouvoir commander des serrures ou des clés supplémentaires assorties.

\* Serrures Yakima à clés assorties (Same Key System). Consulter les instructions qui accompagnent le porte-bagages ou l'accessoire pour connaître les dispositions de la garantie limitée Yakima.